

ESCALE FORESTIÈRE

BON-SECOURS



Catalogue des animations



2025 - 2026

ÉCOLES

EXTRA-
SCOLAIRE

NOUVEAU
PARCOURS
LUDIQUE

Les animations

Notre approche méthodologique repose sur un équilibre entre les aspects ludiques, sensoriels et scientifiques. Les animations que nous proposons sont conçues pour s'adapter aux différents niveaux scolaires, avec plusieurs versions disponibles et des outils adaptés en fonction de l'âge des élèves.

Les animations en forêt vous amènent aux pieds des majestueux hêtres, chênes et tant d'autres richesses de la forêt domaniale de Bon-Secours.

Une approche ludique et active

- Sensibiliser à la nature dès le plus jeune âge.
- Rendre les enfants acteurs de leurs découvertes via un matériel pédagogique approprié (loupe binoculaire, jeux didactiques...).
- Faciliter l'approche sensorielle et l'expression orale.
- Inviter chacun à participer, toucher, comparer, poser des hypothèses et y répondre ensemble.
- Accompagner les enseignants et leur permettre de vivre activement un moment en forêt avec leurs élèves.



<i>Animations</i> \ <i>Classe</i>	M1	M2	M3	P1	P2	P3	P4	P5	P6	S1	S2
Filou le Hibou	✓	✓	✓								
Qui es-tu, que manges-tu ?		✓	✓								
Mais qui est passé par ici ?			✓	✓	✓	✓	✓	✓	✓		
Nos sens en forêt			✓	✓	✓	✓	✓	✓	✓		
Explor'forêt			✓	✓	✓	✓	✓	✓	✓	✓	
La vie du sol				✓	✓	✓	✓	✓	✓	✓	✓
La vie de la mare						✓	✓	✓	✓		
Biodiversité - Jeu de l'oie						✓	✓	✓	✓	✓	

1/2 journée	1 journée
Visite libre de l'Escale forestière : 4 € /élève OU 1 animation : 5 € /élève	1 animation + 1 visite libre : 9 € /élève OU 2 animations : 10 € /élève
Enseignant/Accompagnant : gratuit	

Une animation donne accès à un passage-découverte du **Promenoir des Cimes**.

La **Pic'orée** et son **Parcours Pieds nus** ne sont accessibles qu'en visite libre de l'Escale forestière.

***Vous souhaitez préparer
votre visite à l'Escale forestière ?
Votre **CARTE PROF** ou **EDUCPASS**
vous permet d'y accéder **gratuitement**.***





PRINTEMPS



ETE



AUTOMNE



HIVER

M1 M2 M3 P1 P2 P3 P4 P5 P6 S1 S2

Filou le Hibou

Où : dans les Ateliers nature et en forêt

Filou habite un vieil arbre. Dans la forêt, il voit les saisons se succéder et les couleurs changer. Pour remercier la forêt de son accueil, il voudrait lui offrir un cadeau mais il a besoin de l'aide des enfants pour le réaliser, en récoltant les trésors de la forêt.

- Parcours en forêt
- Récolte, tri, organisation d'éléments naturels
- Expériences sensorielles et expression créative : land art



PRINTEMPS



ETE



AUTOMNE



HIVER

M1 M2 M3 P1 P2 P3 P4 P5 P6 S1 S2

Qui es-tu, que manges-tu ?

Où : à l'orée de la forêt

Un nouvel habitant vient de s'installer en forêt de Bon-Secours. Mais qui est-ce ? Pour l'accueillir, Filou le hibou souhaite organiser un repas de bienvenue. Promenons-nous ensemble en forêt pour poster les invitations à dîner aux animaux. Sur notre chemin, découvrons à quoi ils ressemblent, où ils vivent et ce qu'ils mangent.

- Des activités sensorielles et de motricité autour de 6 animaux de la forêt
- Des jeux et récoltes d'éléments naturels pour savoir qui mange quoi
- Une petite comptine sur le repas des animaux pour s'amuser



PRINTEMPS



ETE



AUTOMNE



HIVER

M1

M2

M3

P1

P2

P3

P4

P5

P6

S1

S2

Mais qui est passé par ici ?

Où : dans les Ateliers nature et en forêt

Certains animaux de nos forêts sont très discrets mais leurs indices de vie trahissent leur présence : cônes déchiquetés, petites crottes sur le sol... Des activités pour devenir un expert nature et savoir lire les traces !

- Identification d'empreintes d'animaux à l'aide d'empreintoscopes.
- Observations de cônes, noisettes grignotés et d'autres éléments naturels
- Initiation à la lecture d'indices liés aux déplacements, à la nutrition, à l'habitat... de la faune discrète de la forêt



PRINTEMPS



ETE



AUTOMNE



HIVER

M1

M2

M3

P1

P2

P3

P4

P5

P6

S1

S2

Nos sens en forêt

Où : en forêt

Au cours d'un circuit en forêt, les élèves vivront des activités interactives pour mettre tous leurs sens en éveil. D'autres manières de découvrir la forêt et de percevoir l'environnement.

- Identification d'éléments de feuillus et conifères
- Expériences sensorielles : fermer les yeux, toucher, sentir, écouter
- Échanges : expression orale et écoute



PRINTEMPS



ÉTÉ



AUTOMNE



HIVER

M1

M2

M3

P1

P2

P3

P4

P5

P6

S1

S2

Explor'forêt

Où : à l'étage de l'Escale forestière

En parcourant les différents espaces d'Explor'forêt, les élèves réalisent des ateliers pour découvrir les arbres, les oiseaux, les mammifères, les champignons.

- Identification des feuilles, fruits, graines de feuillus et conifères
- Reconnaissance des oiseaux via leur silhouette, leurs couleurs
- Déguisement en blaireau, chauve-souris... et amanite



PRINTEMPS



ÉTÉ



AUTOMNE



HIVER

**NOUVELLE
FORMULE**

M1

M2

M3

P1

P2

P3

P4

P5

P6

S1

S2

La vie du sol

Où : introduction en forêt et dans les ateliers nature

Où disparaissent les feuilles mortes ? Zoomons dans le sol de la forêt pour y découvrir la multitude de petites bestioles qui y habitent... et réalisons des manipulations pour les reconnaître et comprendre leur rôle dans la décomposition des feuilles.

- Découverte du processus de décomposition en forêt
- Récolte de la litière et extraction des habitants du sol forestier
- Observation à la loupe binoculaire et identification des décomposeurs



PRINTEMPS



ETE



AUTOMNE



HIVER

M1

M2

M3

P1

P2

P3

P4

P5

P6

S1

S2

La vie de la Mare

Où : à la mare et dans les Ateliers nature

La mare de la Maison du Parc regorge de vie ! Mais qui s'y cache ? Qui mange qui ? Au travers de devinettes et d'une pêche, découvrons les spécificités de la végétation, de quelques animaux et leurs chaînes alimentaires.

- Pêche et observation des animaux de la mare
- Recherche et utilisation d'une clé d'identification
- Découverte du cycle de vie de la grenouille



JUSQU'À 60 ENFANTS
EN MÊME TEMPS



PRINTEMPS



ETE



AUTOMNE



HIVER

M1

M2

M3

P1

P2

P3

P4

P5

P6

S1

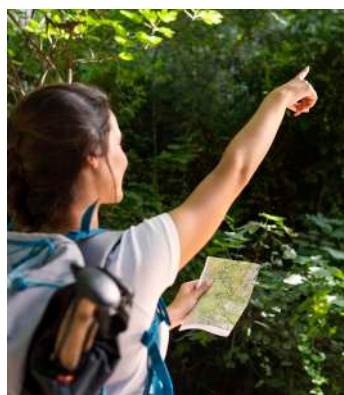
S2

Biodiversité - Jeu de l'oie

Où : autour de la Maison du Parc naturel

Un jeu de l'oie et des énigmes à résoudre vous font gagner des cubes géants ! Un jeu pour appréhender la diversité d'un jardin naturel et construire une pyramide alimentaire. Patatra ! Que faire si une espèce disparaît ?

- Jeu collaboratif autour de mises en situation
- Notion de chaînes alimentaires et de biodiversité
- Ouverture vers les comportements éco-citoyens et des activités réalisables à l'école (nichoirs, zones refuges...)



NOUVEAU.

Testez le sens de l'orientation de vos élèves.

En équipes, les élèves reçoivent des coordonnées à replacer sur une carte à l'aide d'un rapporteur et d'une règle. Ils partent ensuite à la recherche de 10 balises dans la forêt de Bon-Secours. En chemin, ils devront répondre à des questions d'observation pour amasser des points.

Environ 5 km. Durée : 2h. Prix : 5€ par groupe de 5 élèves maximum (un accompagnant par groupe).



PRINTEMPS



ETE



AUTOMNE



HIVER

M1

M2

M3

P1

P2

P3

P4

P5

P6

S1

S2

Programme des semaines spéciales

Du 12 au 16 octobre 2026 : Semaine champignons !

Venez découvrir le monde extra-ordinaire et la diversité des champignons.

M1 M2 M3 P1 P2 P3 P4 P5 P6 S1 S2

Choix de 3 modules de 1h :

- Visite guidée de l'expo
- Visite en forêt
- Atelier créatif

Un module (1h) = 4 €/élève ;

Deux modules (2h) = 5 €/élève ;

Trois modules (3h) = 6 €/élève.



16,17, 19, 20, 23,24, 26 et 27
mars 2026 :

Journées wallonnes de l'eau

Deux animations pour découvrir tous les secrets de la vie d'une goutte d'eau :

- La vie de la mare
- Les multiples visages de l'eau.

M1 M2 M3 P1 P2 P3 P4 P5 P6 S1 S2

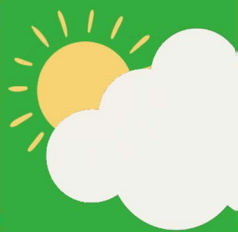
Tarif spécial : 5 €/élève

(la seconde animation est offerte par l'asbl Contrat de rivière Escaut-Lys)





Fête ton



ANNIVERSAIRE

à l'Escale forestière

JEUX
ANIMATIONS
BALADES

Enfants
apd 4 ans
Adultes



www.escaleforestiere.be

NOUVEAU PARCOURS LUDIQUE

Du 04.04 au 01.11.26

Chaque année, les salles d'Explor'forêt accueillent une nouvelle expérience ludique en collaboration avec un artiste. Cette fois, les arbres seront mis à l'honneur.

Dès mars 2026, rendez-vous sur www.escaleforestiere.be/parcours-ludique pour connaître la programmation.

VIVEZ LE PARCOURS AVEC VOTRE CLASSE

Jeu de piste pédagogique (visite libre)

4€

Du 11.05 au 30.10.26

Muni d'un carnet, l'enseignant fait vivre à sa classe une aventure à la rencontre de personnages gravés dans des arbres. Un véritable jeu de piste narratif qui ravira les enfants tout en leur apprenant les secrets de la forêt.



M1 M2 M3 P1 P2 P3 P4 P5 P6 S1 S2



Et si nous venions à vous ?

Nous avons adapté l'animation **Biodiversité - Jeu de l'oie** pour l'animer dans votre école (en classe et/ou en extérieur).

Contactez-nous pour convenir des modalités ensemble !



wap
pédago

www.visitwapi.be

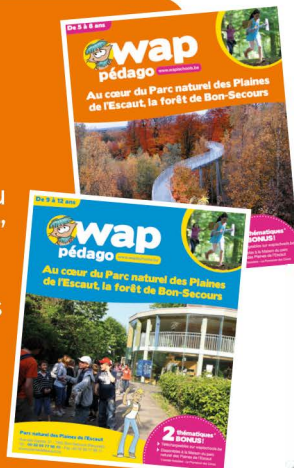
OFFERT ! *

En classe mettez à profit votre visite grâce au dossier pédagogique et ses fiches "clé sur porte" **Wap Pédago**, réalisé avec des enseignants.

12 thématiques décrivent la forêt de Bon-Secours et le territoire des Plaines de l'Escaut.

→ 2 niveaux (5-8 ans et 9-12 ans),
250 pages, format A4

pour toute animation réservée (1 x par école)



CAP Biodiv EXPO PHOTO



QUIZ ?
Interactif

Eddy Volcher

Squir'Arles
Creation

Interreg



Cofinancé par
l'Union Européenne
Méditerranée financé par
de l'Europe Union

France - Wallonie - Vlaanderen



Cap biodiversité



ESCALE FORESTIÈRE

C'est tout cela...



Promenoir des cimes

Immersion à hauteur de feuillage.



Pic'orée

Terrain de jeu sensoriel et parcours pieds nus.



Explor'forêt

Espace d'interprétation pour comprendre la forêt.

1 journée - 2 visites !

Vivez un moment en forêt à l'Escale forestière avant de découvrir le Musée d'Histoire naturelle de Tournai. N'hésitez pas à nous demander un programme "sur mesure".

Pour les secondaires, nous vous proposons ces animations complémentaires :

- **La vie du sol** et **Classification du vivant**
- **Biodiversité- Jeu de l'oie** et **Les acteurs de l'équilibre d'un écosystème.**

D'autres collaborations sur le territoire du Parc naturel sont également possibles.



Réserve et infos pratiques

Chaque classe est particulière. Prenez contact avec notre équipe pédagogique pour qu'elle réponde au mieux à vos besoins et vos contraintes.

1 Choisissez la ou les animations en fonction de la saison et de vos intérêts.

2 Contactez-nous au **069 77 98 10** ou par mail via **animation@pnpe.be** en précisant :

- le titre de l'animation et le(s) jour(s) souhaité(s),
- le(s) niveau(x) scolaire(s) et le nombre d'élèves/d'accompagnants,
- les coordonnées de l'enseignant.e responsable,
- l'horaire pour vous recontacter.

3 La demande acceptée, nous vous envoyons un bon de réservation à signer pour confirmation.

Païement en liquide ou par bancontact le jour de l'animation ou sur facturation postérieure.

Nous vous demandons d'arriver à 9h30 le matin et 13h30 l'après-midi.

Prévoir :

- des **vêtements adaptés** pour vivre confortablement les animations en forêt : pantalon long, chaussures fermées et imperméables...
- **de quoi s'essuyer les pieds** après le Parcours Pieds nus.

Tables de pique-nique extérieures à disposition pour le temps de midi.

Photographies autorisées mais ne peuvent perturber l'animation.

L'espace d'accueil ferme de 12h30 à 13h30.





ANIMATIONS NATURE



**AVEC VOTRE CLASSE
DE M1 A S2**

FORÊT . MARE . SOL . BIODIVERSITÉ ...

ITINÉRAIRE - ROUTE




→ E42,  29 (PÉRUWELZ),
 28 (BLATON)


 SNCB PÉRUWELZ Gare

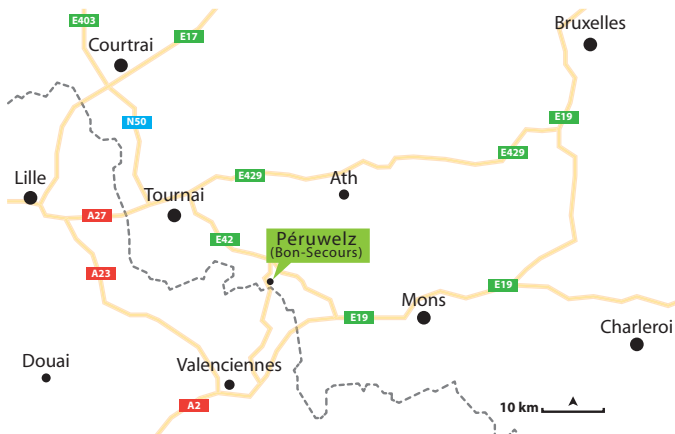
TEC ligne 8

 (TOURNAI-GARAIN-BON-SECOURS)

Transville ligne 14
 (CONDÉ-MONT DE PÉRUWELZ)

P Parking   
 (rue Dr Joseph Janssens)

Parking 
 (Allée Max Quintart)



@escaleforestiere

Parc naturel des Plaines de l'Escaut
 31, rue des Sapins 7603 Bon-Secours
 Tél : +32 (0)69/77.98.10 - accueil@pnpe.be
www.escaleforestiere.be



Avec le soutien de la

